

## LSS SKAUČIŲ SESERIJOS JŪRŲ SKAUČIŲ UNIFORMOS

### LSS Sesriios Jūrų skaučių uniformos pakeitimas

Visos sesės (ūdrytės, jūrų jaunės, jūrų skautės, gintarės ir skautininkės) žiemos metu dėvi baltas palaidines aukštu kaklu ("turtlenecks arba mock turtlenecks") po dabartinėmis išveiginėmis uniformomis. Ūdrytės dėvi ilgas, baltas kojines, o visos kitos sesės - ilgas, kūno spalvos kojines.

### VIENETO VADOVĖS ŽENKLAI

Laivo vairo ratai (medžiaginiai ženklai)

LAIVO VADIJOS: sidabriniai

TUNTO VADIJOS: auksiniai

Į vairo vidurį įsegamas vadovaujamo vieneto laivo vadė prisiseiga ūdryčių ženkliuką ir pn.)



ženkliukas (pvz. ūdryčių

### Ženkliukai, dėvimi prie visų Jūrų skaučių uniformų

**Trispalvė:** žieminėje uniformoje - dešinė pusėje, lygiagrečiai su kairės kišenės viršum.

Vasarinėje – virš dešinės kišenės. Juostelės dydis: 1½x10 cm.

**Miesto Pavadinimas:** išsiuvinėtas virš trispalvės, baltom 1½ cm. raidėm.

**Patyrimų Laipsniai:** ¼ cm. platumo baltos juostelės, ant kairės kišenės klostės. Atstumas tarp juostelių - ¼ cm.

**Vyresniškumo ženklai:** baltų, ½ cm. pločio juostelių trikampiai siuvami ant kairės rankovės, 10 cm. žemiau peties, V-raidės formoje. Juostelės ilgis: 5 cm. Tarpai tarp juostelių 1½ cm. Vairininkė nešioja vieną trikampį, valtininkė – du, vyresnė valtininkė – tris. Skautininkės vyresniškumo ženklų nedėvi.

**Metinės žvaigždutės:** trikampės žvaigždutės, ant kaklaraiščio spalvos apskritimo, nešiojamos virš kairės kišenės.

**LSS skydelis:** prisiuvas ant kairės rankovės, 2 cm. žemiau peties.

**Specialybių ženklai:** prisiuvami ant dešinės rankovės.

**Stovyklų ženklai:** prisiuvami virš trispalvės.

**Kitataučių ženklai:** nešiojami vasario 22 d., arba kitataučių tarpe. Devint žieminę uniformą – ant dešinės rankovės, vasarinę - ant dešinės kišenės antkišenio.

**Žymenys:** rozetės nešiojamos virš kairės kišenės, aukščiau metinių žvaigždučių. Iškirtingais atvejais ordinas ar žymuo prisegamas ant kairės kišenės antkišenio.

**Pastaba:** ant diržo segama tik suvenyriniai ženkliukai.

### Ūdryčių uniforma

**Žieminė:** Nešiojama nuo lapkričio 1 d. iki balandžio 23 d.

**Suknelė:** tamsiai mėlyna, siuvama iš 4 dalių, vientisa, platėjanti į apačią. Įsiuvimai du priekyje ir du užpakalyje. Priekyje užtraukiama ilgu užtrauktuku.

**Apykaklė:** jūreiviška, apsiūta trim baltom ½ cm. juostelėm. Pirmoji juostelė- 2 cm. nuo krašto, antroji – šaila pirmosios, trečioji - 1 cm. nuo antrosios.

**Kišenė:** viena kairėj pusėje - 10 x 11 cm., su 2½ cm. klostė ir antkišeniui - 4 cm. per vidurį ir

2 cm. kraštuose.

**Rankovės:** ilgos, 5 cm. rankogaliai, susegami tamsiai mėlynomis sagomis.

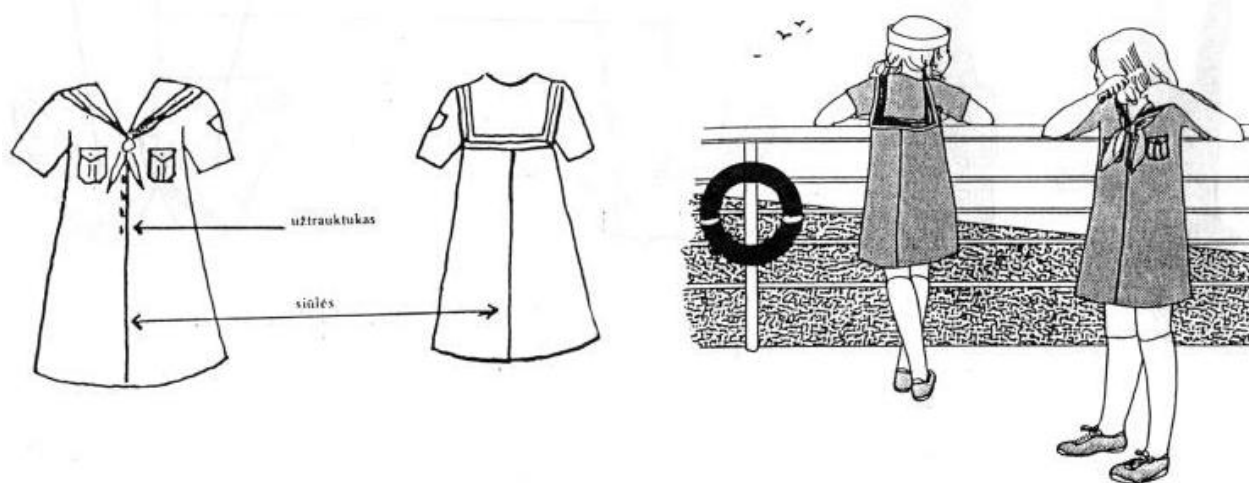
**Kepuraitė:** balta, jureiviška.

**Kojinės:** tamsiai mėlynos, ilgos.

**Batai:** juodi arba tamsiai mėlyni be papuošalų.

**Kaklaraištis:** šviesiai mėlynas 28 x 28 in. (70x70 cm.) trikampis rišamas tikroju mazgu.

**Diržas:** ūdrytės diržo nedėvi.



**Vasarinė: Nešiojama nuo balandžio 23d. iki lapkričio 1 d.**

**Suknelė:** šviesiai mėlyna /"sports denim" /, pasiūta kaip žieminė

Apykaklė kaip žieminės

**Rankovės;** trumpos uždengia 2/3 rankos virs alkunės

**Kišenės:** dvi, tokios pat kaip žieminės uniformos, užsegamos šviesiai mėlynomis sagomis.

**Kepuraitė:** balta, jureiviška.

**Kojinės** baltos, iki kelių.

**Batai** šviesiai mėlyni /"denim"/ sportiniai.

**Kaklaraištis** toks pat kaip žieminės.

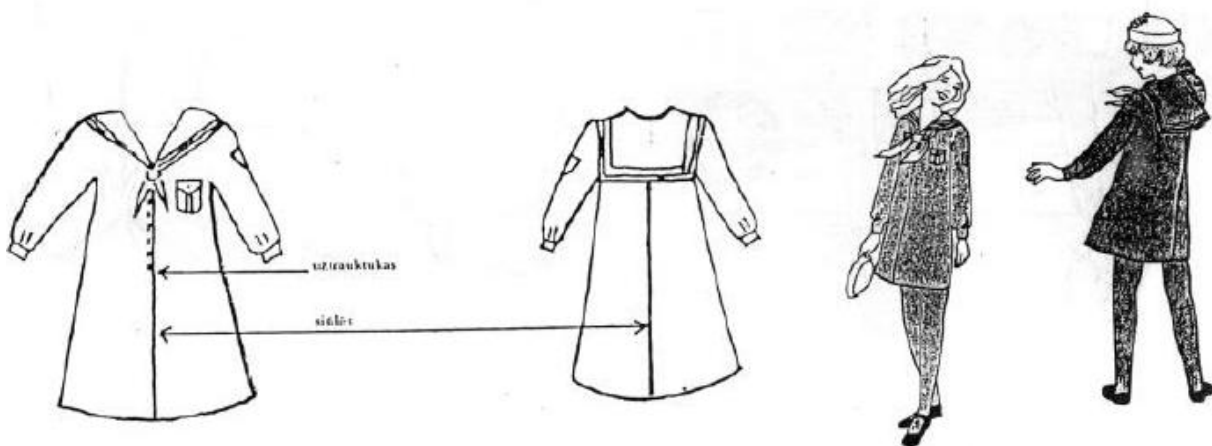
**Diržas:** ūdrytės diržo nedėvi.

**Virvelė:** šviesiai mėlyna, dėvima po apykaklę, švilpukas įdedamas į kairę kišenę.

**Ženkliai**

**Ūdryčių Ženklielis:** Įžodį davusi ūdrytė ženklelį nešioja ant kairės kišenės klostės, virš patyrimų laipsnių juostelių.

**Žuvėdros ženklas:** prisiuvas ant dešinės rankovės 4 cm. žemiau peties.



### Jūrų jaunių ir Jūrų skaučių uniforma

**Žieminė:** Nešiojama nuo lapkričio 1 d. iki balandžio 23 d.

**Bliuzė:** tamsiai mėlyna, priekyje užtraukiama užtrauktuku. Sukišama į sijoną.

**Apykaklė:** jūreiviška, apsiūta trim baltom  $\frac{1}{2}$  cm. juostelėm. Pirmoji juostelė- 2 cm. nuo krašto, antroji – šaila pirmosios, trečioji - 1 cm. nuo antrosios.

**Kišenė:** viena kairėj pusėje - 10 x 11 cm., su  $2\frac{1}{2}$  cm. klostė ir antkišeniui - 4 cm. per vidurį ir 2 cm. kraštuose.

**Rankovės:** ilgos, 5 cm. rankogaliai, susegami tamsiai mėlynomis sagomis.

**Sijonas:** tos pačios medžiagos, kaip bliuzė, siuvamas iš 4 dalių, A-formos. Užpakalyje užtraukiamas užtrauktuku. Uždengia kelius.

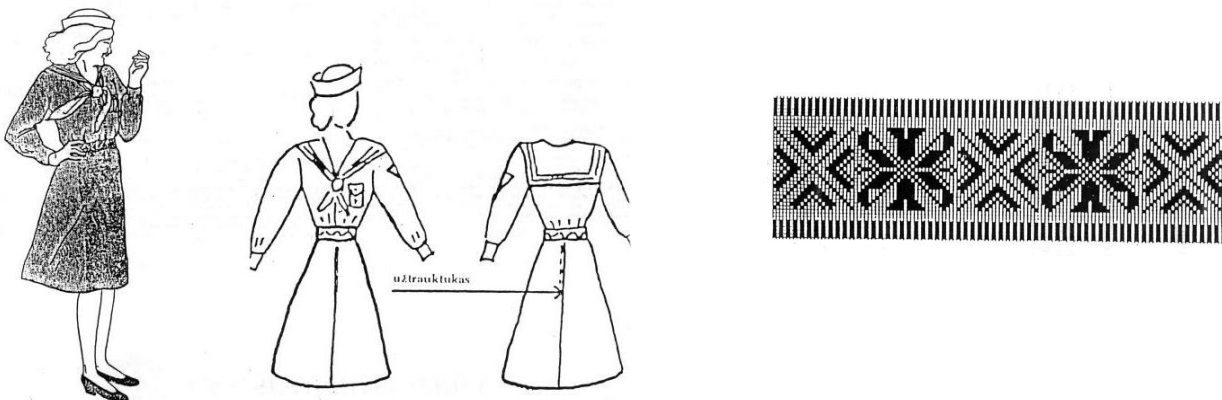
**Kepuraitė:** balta, jureiviška.

**Kojinės:** kūno spalvos, ilgos.

**Batai:** juodi arba tamsiai mėlyni be papuošalų.

**Kaklaraištis:** mėlynas, rugiagėlių spalvos 34 x 34 in. (85x85 cm.) trikampis rišamas tikroju mazgu.

**Diržas:** austinis, 4 cm. Pločio, baltas raštas tamsiai mėlyname dugne.



**Vasarinė:** Nešiojama nuo balandžio 23d. iki lapkričio 1 d.

**Suknelė:** šviesiai mėlyna /“sports denim“ /, priekyje užtraukiama užtrauktuku. Viršutinė suknelės dalis: dvi įsiuvos priekyje, nugara paraukta. Suknelės sijonas: keturių dalių (A formos), priekyje ir užpakalyje – abipusės klostės, užsiūtos 18 cm.

**Apykaklė** kaip žieminės

**Rankovės** trumpos uždengia 2/3 rankos virs alkunės

**Kišenės:** dvi, tokios pat kaip žieminės uniformos, užsegamos šviesiai mėlynom sagom.

**Kepuraitė:** balta, jūreiviška.

**Kojinės:** baltos, iki kelių.

**Batai** šviesiai mėlyni /"denim"/ sportiniai.

**Kaklaraištis:** toks pat, kaip žieminės.

**Rankinukas:** juodas, perpetinis, ne didesnis kaip 20 x 23 cm.

**Diržas:** toks pat, kaip žieminės.

**Virvelė:** rugiagėlių spalvos, dėvima po apykakle, švilpukas įdedamas į kairę kišenę.

### Jūrų Jaunių ženklai:

**Jūrų Jaunių Ženklelis:** dėvimas ant kairės kišenės klostės, virš patyrimų laipsnių juostelių.

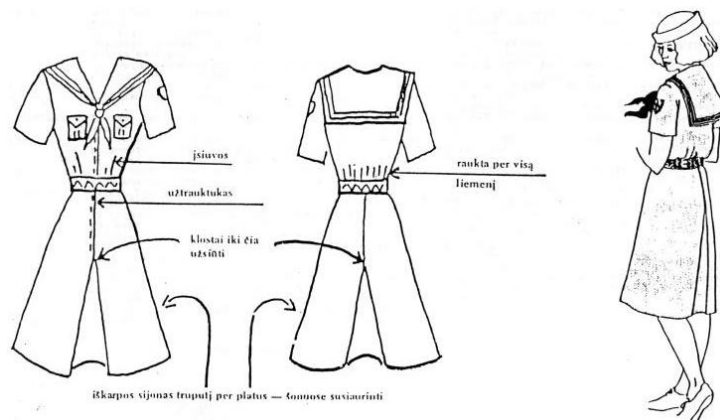
**Vandens iškylautojos ženklas:** prisiuvas ant dešinės rankovės 4 cm. žemiau peties.

**Jūrų skaučių ženklelis:** dėvimas ant kairės kišenės klostės, virš patyrimų laipsnių juostelių.

**Vyresniškumo ženklai:** baltų, 1/2 cm. pločio juostelių trikampiai siuvami ant kairės rankovės, 10 cm.

žemiau peties, V-raidės formoje. Justelės ilgis: 5 cm. tarpai tarp juostelių 1 1/2 cm. Vairininkė nešioja vieną trikampį, valtininkė – du, vyresnė valtininkė – tris.

**Vandens iškylautojos ženklas:** prisiuvas ant dešinės rankovės 4 cm. žemiau peties.



### Gintarių ir Jūrų skautininkių uniforma

**Vasarinė:** Nešiojama nuo balandžio 23d. iki lapkričio 1 d.

**Suknelė:** šviesiai mėlyna /"sports denim" /, priekyje užtraukiama užtrauktuku. Viršutinė suknelės dalis: dvi įsiuvos priekyje, nugara paraukta. Suknelės sijonas: keturių dalių (A formos), priekyje ir užpakalyje – abipusės klostės, užsiūtos 18 cm.

**Apykaklė** kaip žieminės

**Rankovės** trumpos uždengia 2/3 rankos virs alkunės

**Kišenės:** dvi, tokios pat kaip jūrų skaučių, užsegamos šviesiai mėlynom sagom.

**Kepuraitė:** balta, jūreiviška.

**Kojinės** baltos, iki kelių.

**Batai** šviesiai mėlyni /"denim"/ sportiniai.

**Kaklaraištis:** toks pat, kaip žieminės.

**Diržas:** toks pat, kaip žieminės.

**Virvelė:** juoda, dėvima po apykaklę, švilpukas įdedamas į kairę kišenę.

#### **Gintarių ženklai:**

**Gintarių ženklelis:** dėvimas ant kairės kišenės klostės.

**Vyresniškumo ženklai:** baltų, ½ cm. pločio juostelių trikampiai siuvami ant kairės rankovės, 10 cm. žemiau peties, V-raidės formoje. Justelės ilgis: 5 cm. Tarpai tarp juostelių 1½ cm.

Vairininkė nešioja vieną trikampį, valtininkė – du, vyresnė valtininkė – tris.

**Būriuotojos ženklas:** prisiuvas ant dešinės rankovės 4 cm. žemiau peties.

#### **Gintarių ir jūrų skautininkių išieginė ir žieminė uniforma**

**Eilutė** (kostiumėlis): tamsiai mėlyna, kaip skautininkių.

**Bliuzė:** balta, sportinė su angliška apykakle.

**Kaklaraištis:** gintarių – tamsiai mėlynas rišamas tikruoju mazgu, skautininkių – žalias, rišamas kaklaraiščio mazgu arba užmaunamas žiedas.

**Kojinės:** kūno spalvos, ilgos.

**Batai:** juodi, pusaukščiais kulniukais, be papuošalų.

**Rankinukas:** juodas, perpetinis.

#### **Jūrų skautininkių ženklai**

**J. skautininkės ženklelis:** dėvimas ant kairės kišenės klostės.

**Būriuotojos ženklas:** prisiuvas ant dešinės rankovės 4 cm. žemiau peties.



**Jūrų skaučių stovyklinė ir darbo uniforma.** Dėvima stovyklose, iškylose ir užsiėmimų metu.

**Bliuzė:** melsva (T-shirt)

**Švarkelis:** tamsiai mėlynas (sweat shirt)

**Kelnaitės:** tamsiai mėlynos, trumpos arba ilgos.

**Kaklaraištis:** dėvimas tik reikalui esant.

**Kojinės:** baltos, trumpos.

**Batai:** sportiniai.